

# PÉČE O SVODNÝ (SPÁDOVÝ) DRÉN A SBĚRNÝ SÁČEK

Při propuštění budete proškoleni zdravotnickým personálem, včetně praktického nácviku péče o drén. Předložené informace Vám pomohou při správné péči o svodný (spádový) vypouštěcí drén v domácím prostředí. Informační materiál slouží pro pacienty OMKOCH (Oddělení mamokutánní a onkoplastické chirurgie).

## CO JE TO SVODNÝ (SPÁDOVÝ) DRÉN?

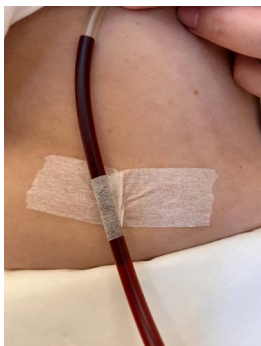
Svodný drén, který Vám byl zaveden na operačním sále, slouží ke spádovému odtoku tekutin po operačním zákroku, aby se zamezilo jejich hromadění v místě operační rány.



Obr. 1: Pomůcky k výměně sběrného sáčku (stříkačka, gázový čtverec, dezinfekce ve spreji, nůžky, vypustný sběrný sáček s hadičkou)

## JAK PEČOVAT O DRÉN?

Drén je ke kůži fixován pomocí stehů, tedy nehrozí jeho vypadnutí. Doporučujeme provést ještě fixaci ke kůži pomocí náplasti nebo pásky (lze zakoupit běžně v lékárnách), aby se omezil pohyb hadičky i tah na ústí drénu. Kůži v okolí ústí drénu **NENÍ POTŘEBA** dezinfikovat. Pokud by docházelo k mírné sekreci kolem drénu, která je normální, můžete jej kolem vypodložit gázovým čtvercem, aby nedocházelo ke znečištění oblečení.



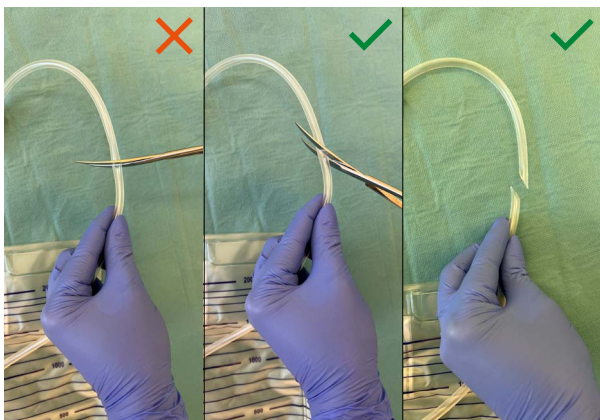
Obr. 2: Příklad fixace drénu ke kůži

### JAK PEČOVAT O SBĚRNÝ SÁČEK?

Aby se zachovala spádová funkce svodného drénu, **je nutné mít umístěn sběrný sáček vždy pod úrovní Vaší operační rány (platí i při spánku).**

Z tohoto důvodu je ponechána větší délka hadičky vedoucí do sběrného sáčku. Pokud by došlo k rozpojení hadičky od drénu, zkuste ji znovu napojit. V případě, že je sáček viditelně poškozen (protéká, je proděravěný), je nutné jej vyměnit za nový, který jste od nás dostali při propuštění. Konec je nutné odstříhnout ŠIKMO (viz Obr. 3), před napojením hadiček do sebe použijte dezinfekci ve spreji na oba konce.

**Před stříháním hadičky je vždy nutné nejprve provést dezinfekci nůžek a hadičky v místě rozstříhnutí a poté ji podložit sterilním (nebo čistým) gázovým čtvercem.**



Obr. 3: Způsob odstříhnutí konce hadičky

## HYGIENICKÁ PRAVIDLA

Dodržujte základní hygienické návyky – každodenní sprchování vodou a mýdlem. Sáček je voděodolný, nepropustný. Koupání je zakázáno. **Před jakoukoli manipulací s drénem si umyjte ruce, použít můžete dezinfekční mýdlo (k zakoupení v lékárnách, drogériích).** Doporučujeme se vyhnout antiperspirantům do podpaží. Sáček udržujte v čistotě, po dobu venkovních aktivit zabraňte styku se zemí a fixujte sběrný sáček k oděvu (např. kouskem obinadla, páskem, nebo ho umístěte do kapsy).

## MĚŘENÍ SEKRECE A VYPOUŠTĚNÍ SBĚRNÉHO SÁČKU

Každé ráno vypouštějte sběrný sáček pomocí křížové výpusti (modrý ventil v dolní části sáčku) do kalibrované odměrné nádoby, kterou lze zakoupit v lékárně. Otevřete ventil posunem do strany, čímž se sáček vyprázdní. Poté ventil vraťte do původní polohy, aby se uzavřel a výpusť otřete od zbytků sekretu. Cílem je přesně změřit objem denní sekrece v mililitrech (ml) za 24 hodin. Poznačte si množství vypuštěné tekutiny do tabulky (datum a objem sekrece v ml / 24 hod.) Tuto tabulku si vezměte na kontrolu po operaci.



Obr. 4: Odměrná nádoba a vypouštěcí ventil

## CO DĚLAT V PŘÍPADĚ POTÍŽÍ?

### Zástava sekrece z drénu

Postupný pokles sekrece z drénu je fyziologický, pokud tedy sekrece zcela ustane, je možné se po předchozí telefonické domluvě dostavit na ambulanci OMKOCH a nechat si drén vytáhnout dříve, než je datum Vaší pooperační kontroly.

Druhým případem, kdy může dojít k zástavě sekrece do sběrného sáčku, je **ucpání hadičky**.

V takovém případě proveďte kontrolu hadičky, kde mohou být viditelné sraženiny, které brání posunu sekretu do sběrného sáčku. Pokud je drén ucpaný, rozpojte jej v místě spojení se sběrným sáčkem (provedte dezinfekci hadičky a nůžek a rozstříhnete). Připojte k drénu stříkačku, kterou jste od nás dostali při propuštění (je určena na jednorázové použití!), a vytvořte podtlak, který odsaje sraženinu a drén znovu zprůchodní (viz Obr. 5). Po odejmutí stříkačky proveďte dezinfekci hadičky a nasadte konec zpět na sběrný sáček. Je přísně zakázáno do drénu cokoli aplikovat nebo provádět neodborný proplach jakoukoli tekutinou.



Obr. 5: Zprůchodnění ucpané hadičky

### **NA KOHO SE MOHU OBRÁTIT?**

V případě jakýchkoli dotazů nebo dalších potíží (drén se nedaří zprůchodnit, dojde k jeho vytržení, nastala výrazná změna charakteru či množství odváděného sekretu aj.), se obraťte telefonicky na ambulanci OMKOCH (1. patro, přízemí) ve všední dny od 8:00–14:00 na tel.: **543 136 204** nebo **543 135 265** od 8:00–12:00. V mimo uvedenou dobu, v noci, o víkendech či svátcích kontaktujte oddělení OMKOCH na tel.: **543 135 231**. Nebo se po předchozí telefonické domluvě s lékařem dostavte osobně.

