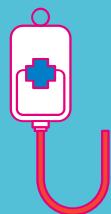


LÉČBA COVID-19

ONKOLOGICKÝ PACIENT

Regeneron



Jako onkologický pacient máte zvýšené riziko těžkého průběhu onemocnění COVID-19.

V MOÚ proto onkologickým pacientům nabízíme možnost léčby neutralizačními monoklonálními protilátkami.



PREVENTIVNÍ (PROFYLAKTICKÉ) PODÁNÍ

KONTAKT S COVID-19 POZITIVNÍ OSOBOU



- Potkal jste se osobou, která je COVID-19 pozitivní, a to před méně než 4 dny?
- Monoklonální protilátky Vám musí být podány do 4 dnů od kontaktu s nakaženou osobou.

LÉČEBNÉ (TERAPEUTICKÉ) PODÁNÍ

POZITIVNÍ PCR TEST A SLABÉ PŘÍZNAKY ONEMOCNĚNÍ

- Máte pozitivní PCR test na COVID-19?
- Máte lehké nebo žádné příznaky onemocnění COVID-19 a příznaky onemocnění máte méně než 10 dní?

SPLŇUJETE PREVENTIVNÍ NEBO LÉČEBNÁ KRITÉRIA KRITÉRIA PRO PODÁNÍ MONOKLONÁLNÍ PROTILÁTKY?

- Kontaktujte svého ošetřujícího klinického onkologa v MOÚ, případně Infekční ambulanci MOÚ, kde Vám sdělí přesné informace, jak postupovat.
- Infekční ambulance MOÚ, T 543 136 180