

APLIKACE PODKOŽNÍCH INJEKCÍ

POKYNY PRO PACIENTY

Podkožní injekce je vpravení malého množství léku (1–2 ml) do podkoží pomocí injekční stříkačky a jehly. Účinek léku nastupuje během 10–20 minut.

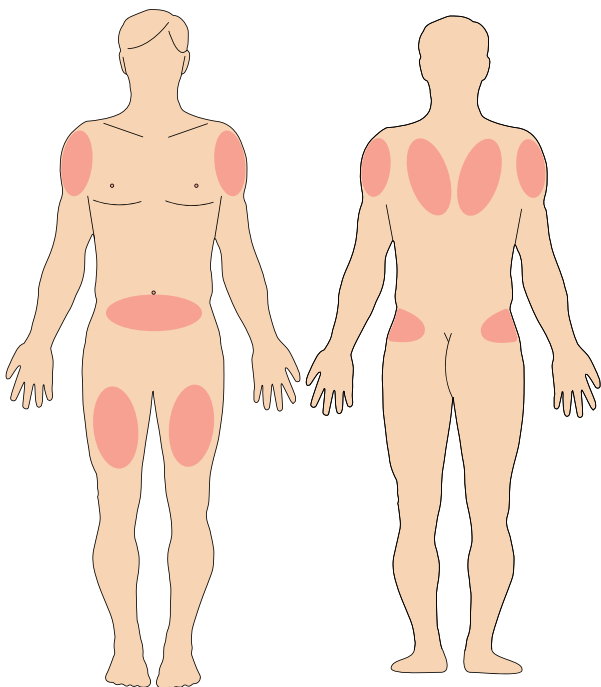
PŘÍPRAVA STŘÍKAČKY PŘED POUŽITÍM

Zkontrolujte datum použitelnosti na štítku nebo na papírové krabičce. Stříkačku nepoužívejte, pokud datum již uplynulo. Zkontrolujte, zda není stříkačka poškozena a zda je léčivý přípravek čirý a neobsahuje částice. **Jestliže je stříkačka poškozena nebo lék není čirý, použijte jinou stříkačku.**

Uchovávejte předplněné injekční stříkačky mimo dosah dětí dle doporučení výrobce.

KAM INJEKCI APLIKOVAT?

Zvolte vhodné místo vpichu pro aplikaci léku. Nejlepšími místy pro aplikaci jsou vyznačená místa na obrázku.

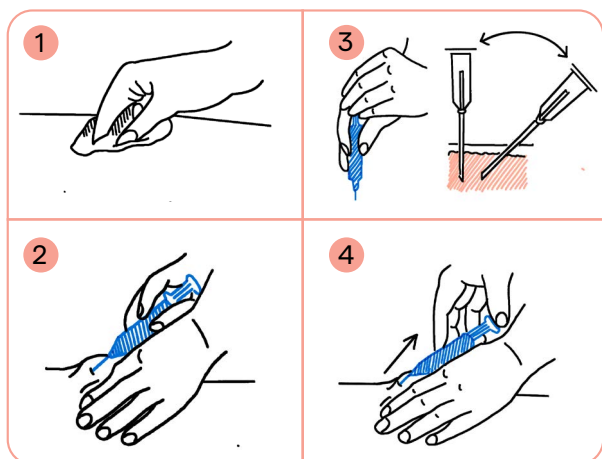


JAK INJEKCI PODAT

Před podáním

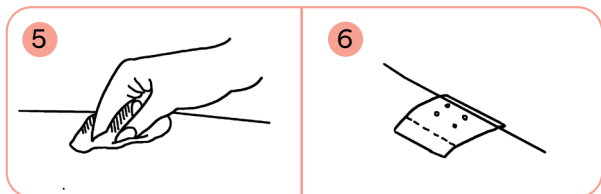
Pohodlně si sedněte nebo lehněte.
Kůži očistěte alkoholovým čtverečkem
(obr. č. 1).

- Stáhněte kryt opatrně přímým tahem z jehly.
- Nedotýkejte se jehly a netlačte na píst stříkačky.
- Uchopte (bez velkého stisku) kůži palcem a ukazováčkem a vytvořte kožní záhyb – řasu (obr. č. 2).
- Jehlu zaveďte do kůže tak, jak Vám to předvedl zdravotnický pracovník.
- Jehla je při vpichu směrem ke kůži pod úhlem mezi 45° až 90°, tedy šikmo či kolmo (obr. č. 3).
- Jehlu držte v úhlu ke kůži a píst stlačujte pomalu a rovnoměrně do kožního záhybu (řasy).
- Kožní záhyb (řasu) přitom držte stále po celou dobu aplikace injekce (obr. č. 4).
- Použijte všechnen lék, který je obsažen ve stříkačce.
- Vytáhněte stříkačku vzhůru.



Po podání

Pokud si všimnete drobné kapky krve v místě vpichu, můžete ji otřít tamponem (obr. č. 5). Místo vpichu nemasírujte. V případě potřeby překryjte místo vpichu náplastí s polštářkem (obr. č. 6).



Likvidace

Při použití injekční formy léčivých přípravků v domácnosti jako jsou jehly se stříkačkou, infuzní sety vybavené jehlou apod. vzniká ostrý infekční odpad. Vzniklý odpad **nepatří do domácího komunálního odpadu**. Tento odpad musí být ukládán vcelku do nepropíchnutelného označeného obalu (např. klinik box), který jste si zakoupili například v lékárně.



Ilustrační obrázek klinik boxu.

POSTUP PŘI LIKVIDACI OSTRÉHO ODPADU

- Sestavte klinik box (nasadíte víčko na nádobu),
- použitou celou injekční sestavu vložte do nádoby – **neoddělujte jehlu od stříkačky**,
- klinik box se plní do maximálně cca 80% objemu, případně po rysku,
- po naplnění uzavřete zamáčknutím víčko,
- klinik box odevzdejte ve zdravotnickém zařízení, kde Vám léčivo předepsali, nebo na shromažďovací místo pro nebezpečný zdravotnický odpad (lékárny nejsou oprávněny k likvidaci tohoto odpadu).

Pro další informace kontaktujte svého ošetřujícího lékaře.



Informační a edukační centrum MOÚ
Autor: Eva Vykoukalová

V12/2025/1

Masarykův onkologický ústav
Žlutý kopec 7, 656 53 Brno

 www.mou.cz
 543 131 111

Tyto materiály jsou určeny výhradně pro potřebu MOÚ v Brně a jsou chráněny zákonem č. 121/2000 Sb., o právu autorském, o právech souvisejících s právem autorským a o změně některých zákonů (autorský zákon). Rozmnožování, rozšiřování či jiné užívání těchto materiálů bez písemného souhlasu Masarykova onkologického ústavu je nepřipustné. © 2025