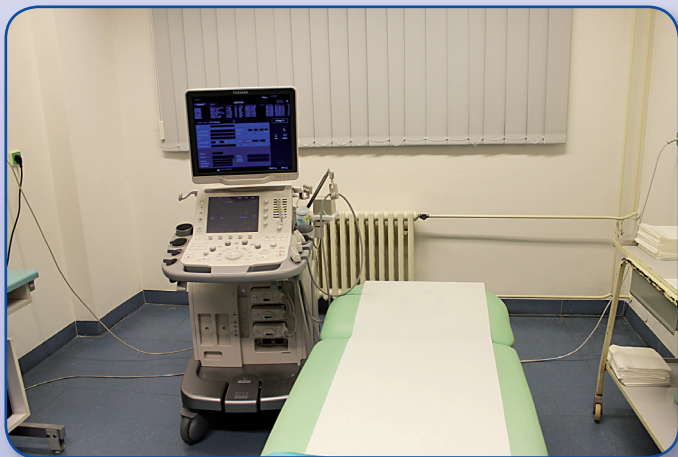


# ULTRAZVUKOVÉ VYŠETŘENÍ



Ultrazvukové (UZ) vyšetření patří dnes ke zcela běžným vyšetřením. Nejčastěji se ultrazvukem vyšetřují játra, slinivka břišní, slezina, ledviny, močový měchýř, mléčná žláza. Ultrazvukem lze také vyšetřit srdce nebo cévní systém. Provádí se ve vyšetřovně s ultrazvukovým přístrojem a trvá většinou jen několik minut. Ultrazvukové vyšetření je nebolestivé a nemá zatím prokázané škodlivé účinky na lidský organismus. Proto jím lze vyšetřovat i těhotné ženy.

## Jak se na vyšetření připravit

Příprava nalačno (nejíst, nepít) je vhodná u ultrazvukového vyšetření dutiny břišní. Jinak není žádná speciální příprava k tomuto vyšetření potřebná. U vyšetření pánve je velmi vhodné, aby pacient alespoň 2 hodiny před vyšetřením nemočil, vypil minimálně půl litru tekutiny a měl tak naplněný močový měchýř.

## Jak vyšetření probíhá

Před UZ vyšetřením si v kabině odložíte oděv podle pokynu zdravotnického personálu. Většina ultrazvukových vyšetření se provádí vleže na zádech.

Na vyšetřovacím lůžku vám lékař nanese na kůži v místě vyšetření malé množství ultrazvukového gelu (je nutný pro dobrý kontakt vyšetřovací sondy s povrchem těla).

Ultrazukové vyšetření je nebolestivé, rychlé a poměrně pohodlné. V žádném případě se jej nemusíte obávat.

K vyšetření vás objedná lékař, který vás k tomuto výkonu posílá, nebo se v naší evidenci můžete objednat telefonicky na základě lékařem vypsané žádanky k ultrazvukovému vyšetření. Vaše objednáací časy se snažíme dodržovat, snažte se však i vy, pokud jste k nám objednáni, přijít na určený čas vyšetření. Během provozu se může stát, že přednost před vámi dostane nemocný, u kterého je nutné tzv. akutní vyšetření z hlediska závažnosti onemocnění a nutnosti včasného léčení. Některé vyšetření se také může ukázat jako složitější a lékař mu musí věnovat více času, proto v těchto případech prosíme o trpělivost.

Odpovědnost za navržení daného vyšetření či úkonu provedeného na našem radiologickém (RDG) oddělení je jednak na lékaři, který pacienta k výkonu odesílá, a dále pak na lékaři - radiologovi, který jej provádí. Má-li pacient pochybnosti o nezbytnosti takového vyšetření, obrátí se v první řadě na svého ošetřujícího lékaře, který mu srozumitelně vysvětlí, jaký přínos bude mít konkrétní vyšetření pro pacientovu léčbu.

Při příchodu na RDG oddělení se vždy ohlaste v **RDG evidenci**. Při nutnosti dovozu na naše oddělení vás ohlásí doprovázející osoba.

V případě, že se z jakýchkoliv důvodů nemůžete na objednaný termín dostavit, zavolejte prosím přímo na naše oddělení den před vyšetřením. Tel.: **543 136 017, 543 136 019** od 6:45 do 15:15 hodin (ve všední dny).

## Prostor pro vaše poznámky

.....

.....

.....

.....

.....

.....

